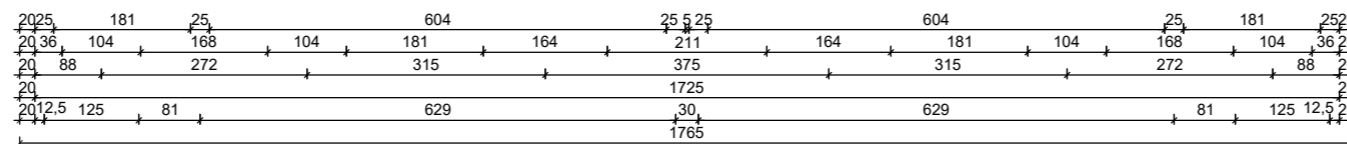
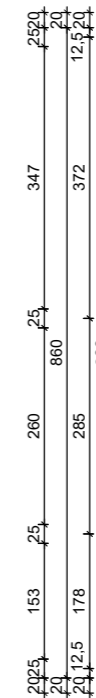
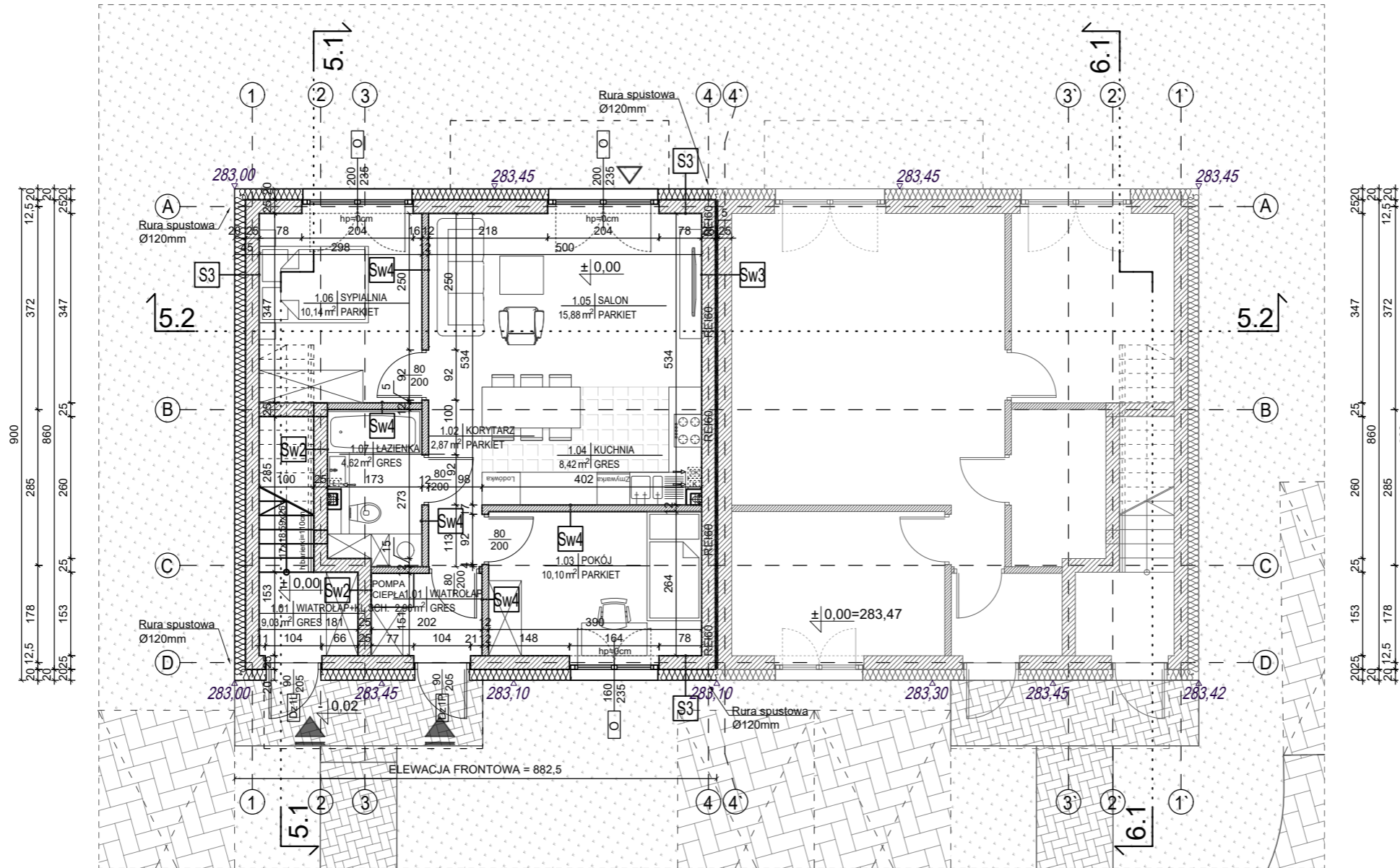
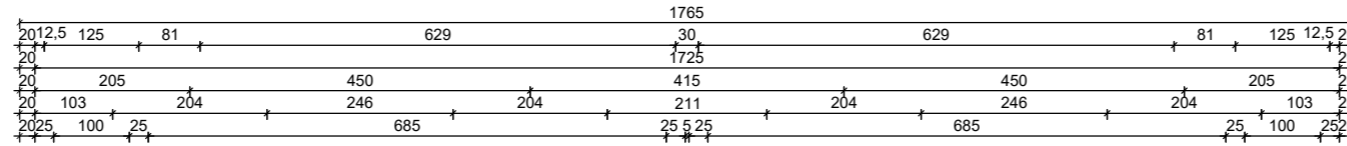
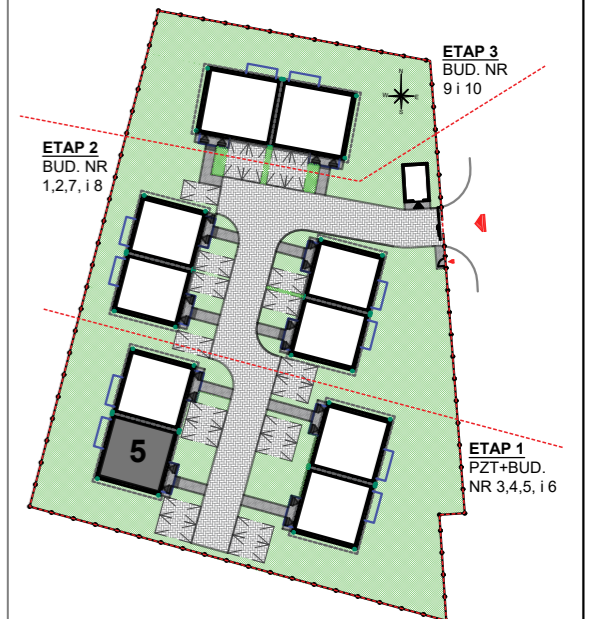


BUDYNEK 5
LOKAL MIESZKALNY NR 1
RZUT PARTERU
Skala 1:100



ZESTAWIENIE POWIERZCHNI POMIESZCZEŃ W BUDYNKU NR 5 LOKAL MIESZKALNY NR 1		
LP.	Nazwa pomieszczenia	Powierzchnia [m ²]
1.01	Wiatrolap	2,96
1.02	Korytarz	2,87
1.03	Pokój	10,10
1.04	Kuchnia	8,42
1.05	Salon	15,88
1.06	Sypialnia	10,14
1.07	Łazienka	4,62
Razem pow. użytkowa LOKALU MIESZKALNEGO NR 1:		54,99 m²



- LEGENDA:
- ▲ - GŁÓWNE WEJŚCIE DO BUDYNKU
 - △ - WEJŚCIA POMOCNICZE (OD OGRODU)

Inwestor:
Edi Investment sp. z o.o.
ul. Salwatorska 14, 30-109 Kraków
NIP: 6793214910
REGON: 388593688

Nazwa inwestycji:
Budowa czterech budynków mieszkalnych jednorodzinnych dwulokalowych w zabudowie bliźniaczej wraz z niezbędną infrastrukturą techniczną - etap 1 w ramach inwestycji pn. budowa dziesięciu budynków mieszkalnych jednorodzinnych dwulokalowych w zabudowie bliźniaczej wraz z niezbędną infrastrukturą techniczną

Adres inwestycji:
ul. W. Przyborowskiego, Domaszowice, gm. Masłów, pow. kielecki
Działka nr ewid. 288/4, obręb 0005

4idea BIURO PROJEKTOWE
Karol Sitarski
ul. Złota 15/U5, 25-015 Kielce,
tel: 510-032-264
e-mail: 4idea@4idea.pl

Faza Projektu	Projekt architektoniczno - budowlany	ETAP 1
Temat Rysunku	Budynek nr 5 - Rzut parteru - lokal mieszkalny nr 1	
Funkcja i zakres	Projektant	Numer Uprawnień
Projektant Architektura	mgr inż. arch. Karol Sitarski	182/SWOKK/2014
Opracowujący Architektura	mgr inż. arch. Arietta Pasko	407/SWOKK/2021
Rew.: 0	Skala: 1:100	Branża: Architektura
		Nr rys: A - 17

S3 ŚCIANA ZEWN. TYNKOWANA
Tynk cienkowarstwowy na siatce/sztukateria, kolor zgodnie z rysunkiem elewacji
Izolacja termiczna - styropian fasadowy gr. 20cm, λ=0,034W/m2
Ściana żelbetowa/ Bloczek silikatowy/gazobeton lub pustak ceramiczny gr. 25cm
Tynk cementowo-wapienny w pomieszczeniach mokrych - płytki ceramiczne gr. 1,5 cm

Sw2 ŚCIANA WEWNĘTRZNA
Tynk gipsowy/ w pomieszczeniach mokrych - tynk cementowo-wapienny lub płytki ceramiczne gr. 1,5 cm
Ściana żelbetowa / Bloczek silikatowy / gazobeton lub pustak ceramiczny gr. 25cm
Tynk gipsowy/ w pomieszczeniach mokrych - tynk cementowo-wapienny lub płytki ceramiczne gr. 1,5 cm

Sw3 ŚCIANA WEWNĘTRZNA DYLATACYJNA - min. 52db
Tynk gipsowy/ w pomieszczeniach mokrych - tynk cementowo-wapienny lub płytki ceramiczne gr. 1,5 cm
Ściana żelbetowa / bloczek silikatowy / gazobeton lub pustak ceramiczny gr. 25 cm
Szczelina dylatacyjna szerokości 5cm
Ściana żelbetowa / bloczek silikatowy / gazobeton lub pustak ceramiczny gr. 25 cm
Tynk gipsowy/ w pomieszczeniach mokrych - tynk cementowo-wapienny lub płytki ceramiczne gr. 1,5 cm

Sw4 ŚCIANA WEWNĘTRZNA DZIAŁOWA MUROWANA
Tynk gipsowy/ w pomieszczeniach mokrych - tynk cementowo-wapienny lub płytki ceramiczne gr. 1,5 cm
Bloczek silikatowy / gazobeton lub pustak ceramiczny gr. 12cm
Tynk gipsowy/ w pomieszczeniach mokrych - tynk cementowo-wapienny lub płytki ceramiczne gr. 1,5 cm