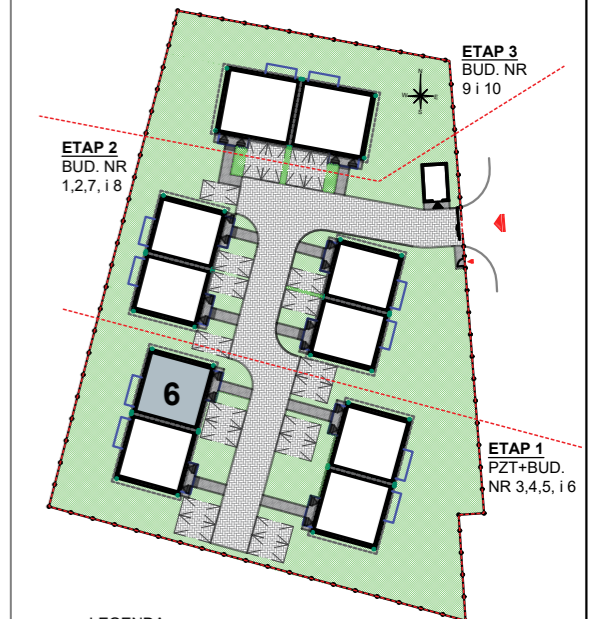
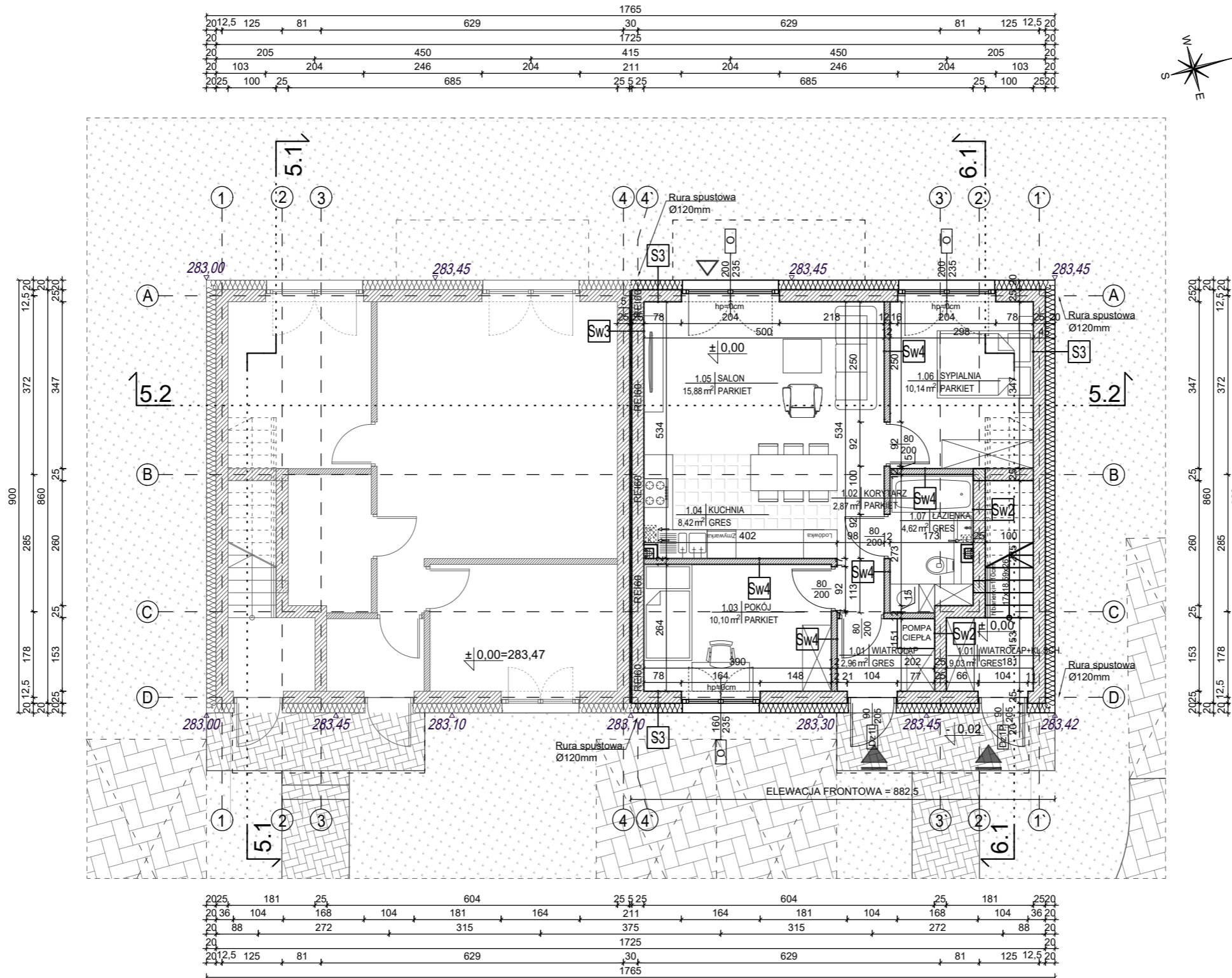


**BUDYNEK 6**  
**LOKAL MIESZKALNY NR 1**  
**RZUT PARTERU**  
Skala 1:100

ZESTAWIENIE POWIERZCHNI POMIESZCZEŃ W BUDYNKU NR 6 LOKAL MIESZKALNY NR 1		
LP.	Nazwa pomieszczenia	Powierzchnia [m <sup>2</sup> ]
1.01	Wiatrołap	2,96
1.02	Korytarz	2,87
1.03	Pokój	10,10
1.04	Kuchnia	8,42
1.05	Salon	15,88
1.06	Sypialnia	10,14
1.07	Łazienka	4,62
<b>Razem pow. użytkowa LOKALU MIESZKALNEGO NR 1:</b>		<b>54,99 m<sup>2</sup></b>



- LEGENDA:
- ▲ - GŁÓWNE WEJŚCIE DO BUDYNKU
  - △ - WEJŚCIA POMOCNICZE (OD OGRODU)

Investor:  
Edi Investment sp. z o.o.  
ul. Salwatorska 14, 30-109 Kraków  
NIP: 6793214910  
REGON: 388593688

Nazwa inwestycji:  
Budowa czterech budynków mieszkalnych jednorodzinnych dwulokalowych w zabudowie bliźniaczej wraz z niezbędną infrastrukturą techniczną - etap 1 w ramach inwestycji pn. budowa dziesięciu budynków mieszkalnych jednorodzinnych dwulokalowych w zabudowie bliźniaczej wraz z niezbędną infrastrukturą techniczną

Adres inwestycji:  
ul. W. Przyborowskiego, Domaszowice, gm. Masłów, pow. kielecki  
Działka nr ewid. 288/4, obręb 0005

**4idea** BIURO PROJEKTOWE  
Karol Sitarski  
ul. Złota 15/U5, 25-015 Kielce,  
tel: 510-032-264  
e-mail: 4idea@4idea.pl

Faza Projektu	Projekt architektoniczny - budowlany	ETAP 1
Temat Rysunku	Budynek nr 6 - Rzut parteru - lokal mieszkalny nr 1	
Funkcja i zakres	Projektant	Numer Uprawnień
Projektant Architektura	mgr inż. arch. Karol Sitarski	182/SWOKK/2014
Opracowujący Architektura	mgr inż. arch. Arietta Pasko	407/SWOKK/2021
Rew.: 0	Skala: 1:100	Branża: Architektura
		Nr rys: A - 25

**S3 ŚCIANA ZEWN. TYNKOWANA**  
Tynk cienkowarstwowy na siatce/szatkateria, kolor zgodnie z rysunkiem elewacji  
Izolacja termiczna - styropian fasadowy gr. 20cm, λ=0,034W/m2  
Ściana żelbetowa/ Błoczek silikatowy/gazobeton lub pustak ceramiczny gr. 25cm  
Tynk cementowo-wapienny w pomieszczeniach mokrych - płytki ceramiczne gr. 1,5 cm

**Sw2 ŚCIANA WEWNĘTRZNA**  
Tynk gipsowy/ w pomieszczeniach mokrych - tynk cementowo-wapienny lub płytki ceramiczne gr. 1,5 cm  
Ściana żelbetowa / Błoczek silikatowy / gazobeton lub pustak ceramiczny gr. 25cm  
Tynk gipsowy/ w pomieszczeniach mokrych - tynk cementowo-wapienny lub płytki ceramiczne gr. 1,5 cm

**Sw3 ŚCIANA WEWNĘTRZNA DYLATACYJNA - min. 52db**  
Tynk gipsowy/ w pomieszczeniach mokrych - tynk cementowo-wapienny lub płytki ceramiczne gr. 1,5 cm  
Ściana żelbetowa / Błoczek silikatowy / gazobeton lub pustak ceramiczny gr. 25 cm  
Szczelina dylatacyjna szerokości 5cm  
Ściana żelbetowa / Błoczek silikatowy / gazobeton lub pustak ceramiczny gr. 25 cm  
Tynk gipsowy/ w pomieszczeniach mokrych - tynk cementowo-wapienny lub płytki ceramiczne gr. 1,5 cm

**Sw4 ŚCIANA WEWNĘTRZNA DZIAŁOWA MUROWANA**  
Tynk gipsowy/ w pomieszczeniach mokrych - tynk cementowo-wapienny lub płytki ceramiczne gr. 1,5 cm  
Błoczek silikatowy / gazobeton lub pustak ceramiczny gr. 12cm  
Tynk gipsowy/ w pomieszczeniach mokrych - tynk cementowo-wapienny lub płytki ceramiczne gr. 1,5 cm