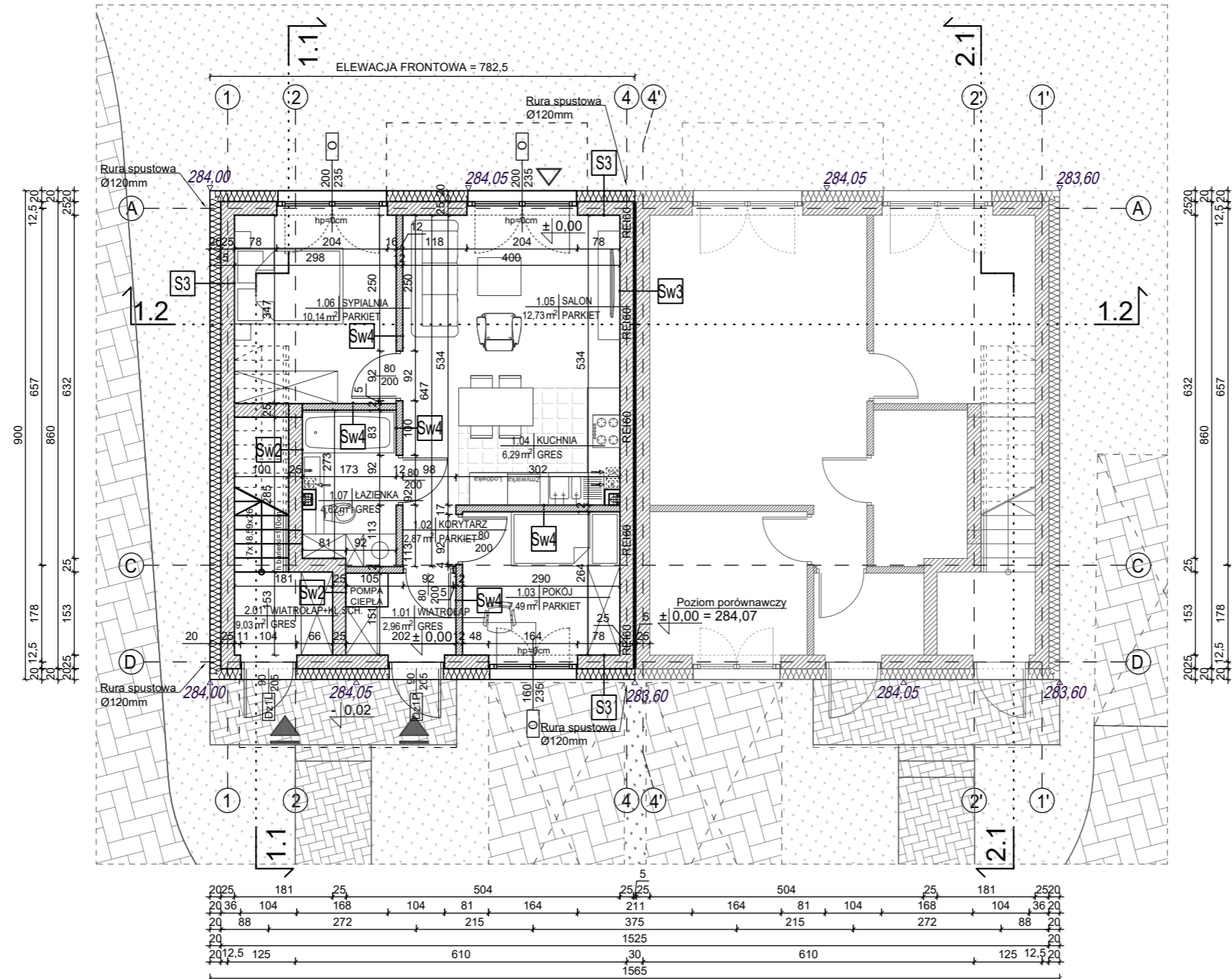
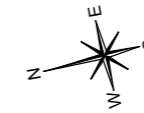
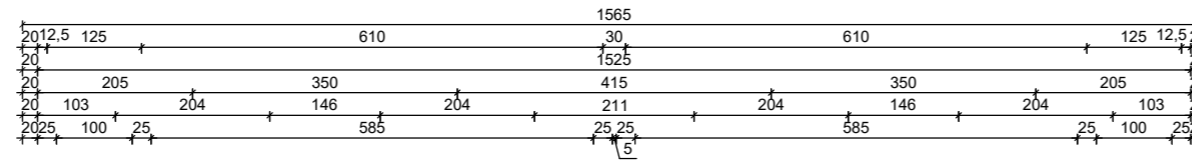
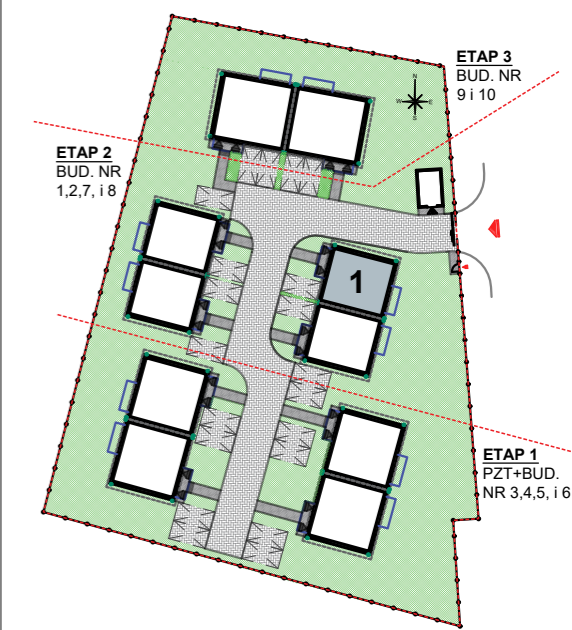


**BUDYNEK 1**  
**LOKAL MIESZKALNY NR 1**  
**RZUT PARTERU**  
 Skala 1:100



ZESTAWIENIE POWIERZCHNI POMIESZCZEŃ  
 W BUDYNKU NR 1  
**LOKAL MIESZKALNY NR 1**

LP.	Nazwa pomieszczenia	Powierzchnia [m <sup>2</sup> ]
1.01	Wiatrołap	2,96
1.02	Korytarz	2,87
1.03	Pokój	7,49
1.04	Kuchnia	6,29
1.05	Salon	12,73
1.06	Sypialnia	10,14
1.07	Łazienka	4,62
<b>Razem pow. użytkowa LOKALU MIESZKALNEGO 1:</b>		<b>47,10 m<sup>2</sup></b>



- LEGENDA:
- ▲ - GŁÓWNE WEJŚCIE DO BUDYNKU
  - △ - WEJŚCIA POMOCNICZE (OD OGRODU)

Investor:  
 Edi Investment sp. z o.o.  
 ul. Salvatorska 14, 30-109 Kraków  
 NIP: 6793214910  
 REGON: 388593686

Nazwa inwestycji:  
 Budowa czterech budynków mieszkalnych jednorodzinnych dwulokalowych w zabudowie bliźniaczej wraz z niezbędną infrastrukturą techniczną- etap 2 w ramach inwestycji pn. budowa dziesięciu budynków mieszkalnych jednorodzinnych dwulokalowych w zabudowie bliźniaczej wraz z niezbędną infrastrukturą techniczną

Adres inwestycji:  
 ul. W. Przyborowskiego, Domaszowice, gm. Masłów, pow. kielecki  
 Działka nr ewid. 288/4, obręb 0005

**4idea**  
 BIURO PROJEKTOWE  
 Karol Sitarski  
 ul. Złota 15/U5, 25-015 Kielce,  
 tel: 510-032-264  
 e-mail: 4idea@4idea.pl

Faza Projektu	Projekt architektoniczno - budowlany	ETAP 2
Temat Rysunku	Budynek nr 1 - Rzut parteru - lokal mieszkalny nr 1	
Funkcja i zakres	Projektant	Numer Uprawnień
Projektant Architektura	mgr inż. arch. Karol Sitarski	182/SWOKK/2014
Opracowujący Architektura	mgr inż. arch. Arietta Pasko	407/SWOKK/2021
Rev.: 0	Skala: 1:100	Branża: Architektura
		Nr rys: A - 01

**S3 ŚCIANA ZEWN. TYNKOWANA**  
 Tynk cienkowarstwowy na siatce/sztukateria, kolor zgodnie z rysunkiem elewacji  
 Izolacja termiczna - styropian fasadowy gr.20cm, λ=0,034W/m2  
 Ściana żelbetowa/ Bloczek silikatowy/ gazobeton lub pustak ceramiczny gr. 25cm  
 Tynk cementowo-wapienny/ w pomieszczeniach mokrych - płytki ceramiczne gr. 1,5 cm

**Sw2 ŚCIANA WEWNĘTRZNA**  
 Tynk gipsowy/ w pomieszczeniach mokrych - tynk cementowo-wapienny lub płytki ceramiczne gr. 1,5 cm  
 Ściana żelbetowa / Bloczek silikatowy / gazobeton lub pustak ceramiczny gr. 25cm  
 Tynk gipsowy/ w pomieszczeniach mokrych - tynk cementowo-wapienny lub płytki ceramiczne gr. 1,5 cm

**Sw3 ŚCIANA WEWNĘTRZNA DYLATACYJNA - min. 52db**  
 Tynk gipsowy/ w pomieszczeniach mokrych - tynk cementowo-wapienny lub płytki ceramiczne gr. 1,5 cm  
 Ściana żelbetowa / bloczek silikatowy / gazobeton lub pustak ceramiczny gr. 25 cm  
 Szczelina dylatacyjna szerokości 5cm  
 Ściana żelbetowa / bloczek silikatowy / gazobeton lub pustak ceramiczny gr. 25 cm  
 Tynk gipsowy/ w pomieszczeniach mokrych - tynk cementowo-wapienny lub płytki ceramiczne gr. 1,5 cm

**Sw4 ŚCIANA WEWNĘTRZNA DZIAŁOWA MUROWANA**  
 Tynk gipsowy/ w pomieszczeniach mokrych - tynk cementowo-wapienny lub płytki ceramiczne gr. 1,5 cm  
 Bloczek silikatowy / gazobeton lub pustak ceramiczny gr. 12cm  
 Tynk gipsowy/ w pomieszczeniach mokrych - tynk cementowo-wapienny lub płytki ceramiczne gr. 1,5 cm