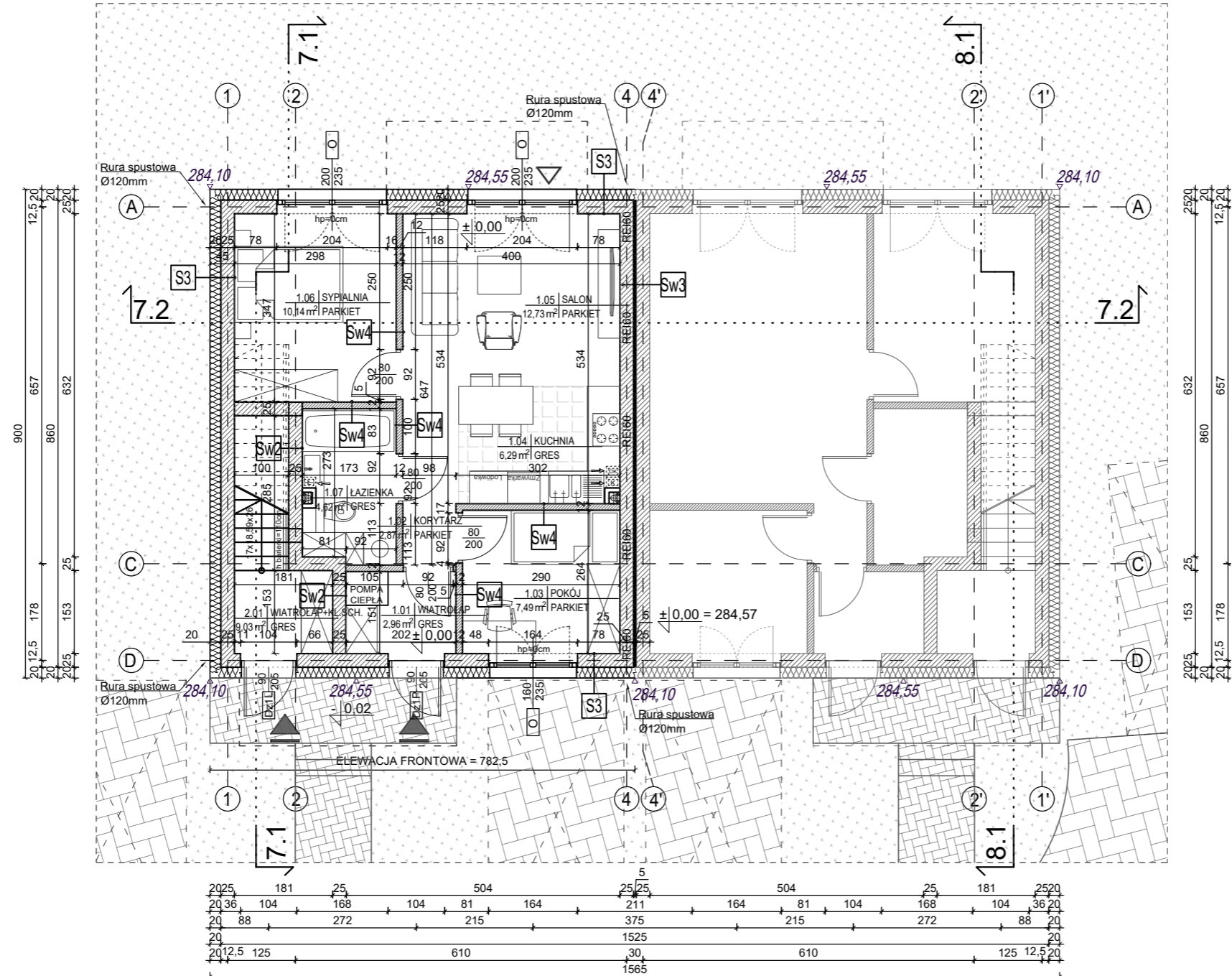
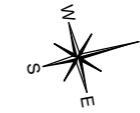
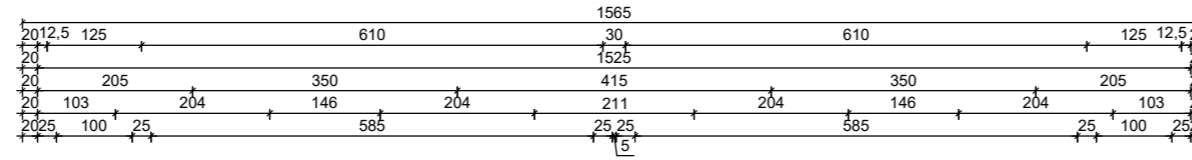
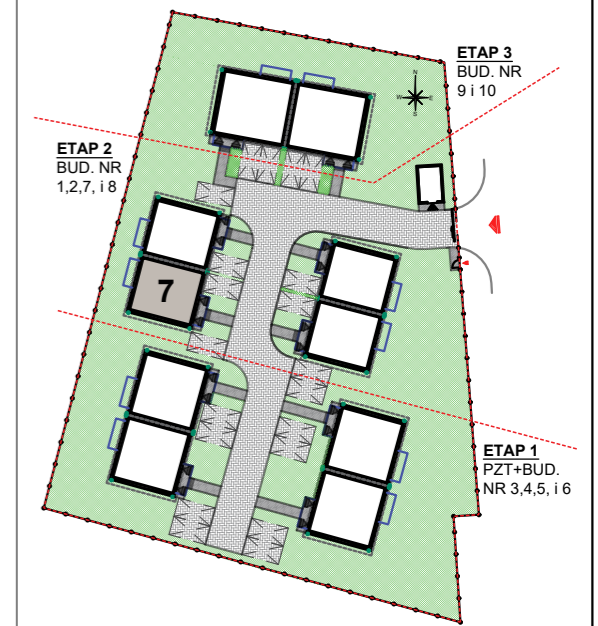


BUDYNEK 7
LOKAL MIESZKALNY NR 1
RZUT PARTERU
 Skala 1:100



ZESTAWIENIE POWIERZCHNI POMIESZCZEŃ W BUDYNKU NR 7		
LOKAL MIESZKALNY NR 1		
LP.	Nazwa pomieszczenia	Powierzchnia [m ²]
1.01	Wiatrołap	2,96
1.02	Korytarz	2,87
1.03	Pokój	7,49
1.04	Kuchnia	6,29
1.05	Salon	12,73
1.06	Sypialnia	10,14
1.07	Łazienka	4,62
Razem pow. użytkowa LOKALU MIESZKALNEGO 1:		47,10 m²



- LEGENDA:
- ▲ - GŁÓWNE WEJŚCIE DO BUDYNKU
 - △ - WEJŚCIA POMOCNICZE (OD OGRODU)

Investor:
 Edi Investment sp. z o.o.
 ul. Salvatorska 14, 30-109 Kraków
 NIP: 6793214910
 REGON: 388593686

Nazwa inwestycji:
 Budowa czterech budynków mieszkalnych jednorodzinnych dwulokalowych w zabudowie bliźniaczej wraz z niezbędną infrastrukturą techniczną- etap 2 w ramach inwestycji pn. budowa dziesięciu budynków mieszkalnych jednorodzinnych dwulokalowych w zabudowie bliźniaczej wraz z niezbędną infrastrukturą techniczną

Adres inwestycji:
 ul. W. Przyborowskiego, Domaszowice, gm. Masłów, pow. kielecki
 Działka nr ewid. 288/4, obręb 0005

4idea
 BIURO PROJEKTOWE
 Karol Sitarski
 ul. Złota 15/U5, 25-015 Kielce,
 tel: 510-032-264
 e-mail: 4idea@4idea.pl

Faza Projektu	Projekt architektoniczno - budowlany	ETAP 2
Temat Rysunku	Budynek nr 7 - Rzut parteru - lokal mieszkalny nr 1	
Funkcja i zakres	Projektant	Numer Uprawnień
Projektant Architektura	mgr inż. arch. Karol Sitarski	182/SWOKK/2014
Opracowujący Architektura	mgr inż. arch. Arietta Pasko	407/SWOKK/2021
Rew.: 0	Skala: 1:100	Branża: Architektura
		Nr rys: A - 17

S3 ŚCIANA ZEWN. TYNKOWANA Tynk cienkowarstwowy na siatce/sztukateria, kolor zgodnie z rysunkiem elewacji Izolacja termiczna - styropian fasadowy gr.20cm, λ=0,034W/m2 Ściana żelbetowa/ Błoczek silikatowy/gazobeton lub pustak ceramiczny gr. 25cm Tynk cementowo-wapienny/ w pomieszczeniach mokrych - płytki ceramiczne gr. 1,5 cm	Sw2 ŚCIANA WEWNĘTRZNA Tynk gipsowy/ w pomieszczeniach mokrych - tynk cementowo-wapienny lub płytki ceramiczne gr. 1,5 cm Ściana żelbetowa / Błoczek silikatowy / gazobeton lub pustak ceramiczny gr. 25cm Tynk gipsowy/ w pomieszczeniach mokrych - tynk cementowo-wapienny lub płytki ceramiczne gr. 1,5 cm	Sw3 ŚCIANA WEWNĘTRZNA DYLATACYJNA - min. 52db Tynk gipsowy/ w pomieszczeniach mokrych - tynk cementowo-wapienny lub płytki ceramiczne gr. 1,5 cm Ściana żelbetowa / bloczek silikatowy / gazobeton lub pustak ceramiczny gr. 25 cm Szczelina dylatacyjna szerokości 5cm Ściana żelbetowa / bloczek silikatowy / gazobeton lub pustak ceramiczny gr. 25 cm Tynk gipsowy/ w pomieszczeniach mokrych - tynk cementowo-wapienny lub płytki ceramiczne gr. 1,5 cm	Sw4 ŚCIANA WEWNĘTRZNA DZIAŁOWA MUROWANA Tynk gipsowy/ w pomieszczeniach mokrych - tynk cementowo-wapienny lub płytki ceramiczne gr. 1,5 cm Błoczek silikatowy / gazobeton lub pustak ceramiczny gr. 12cm Tynk gipsowy/ w pomieszczeniach mokrych - tynk cementowo-wapienny lub płytki ceramiczne gr. 1,5 cm
--	--	--	---