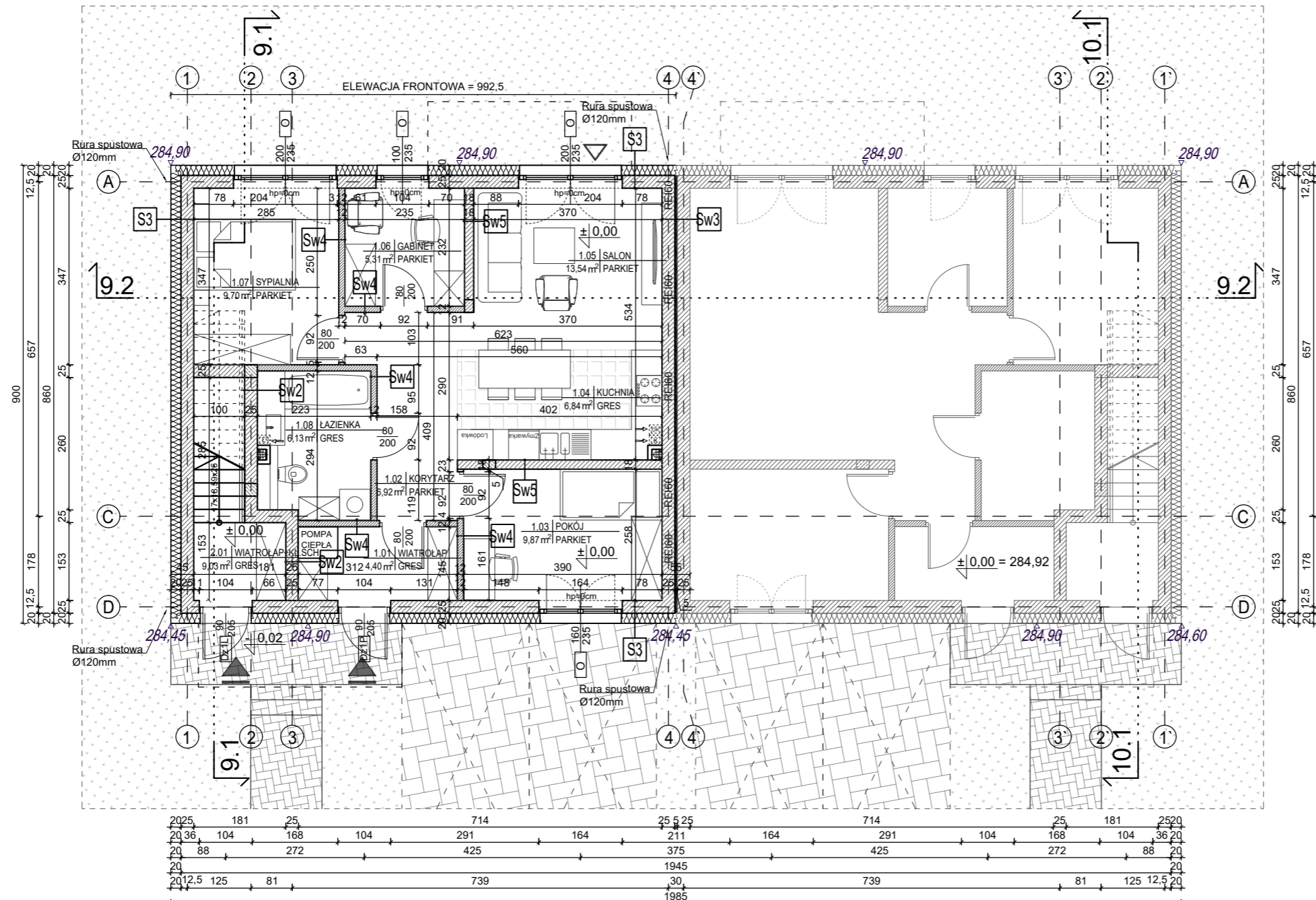
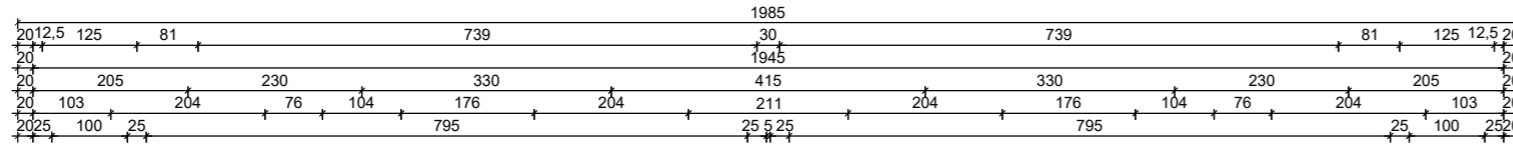
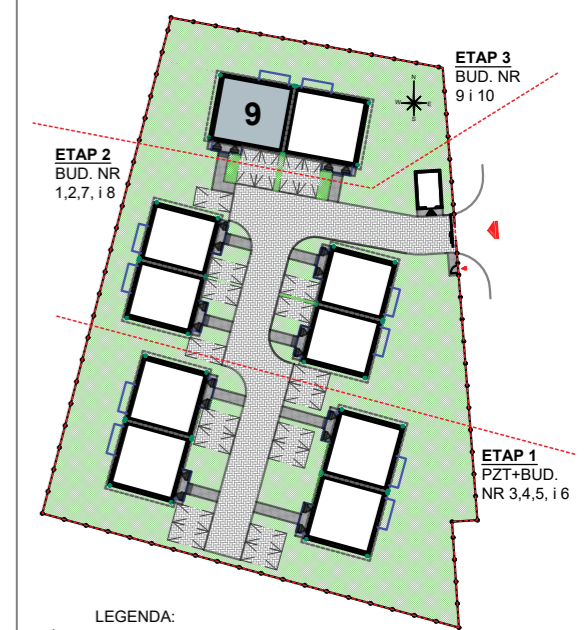


BUDYNEK 9
LOKAL MIESZKALNY NR 1
RZUT PARTERU
Skala 1:100



ZESTAWIENIE POWIERZCHNI POMIESZCZEŃ W BUDYNKU NR 9 LOKAL MIESZKALNY NR 1		
LP.	Nazwa pomieszczenia	Powierzchnia [m ²]
1.01	Wiatrolap	4,40
1.02	Korytarz	6,92
1.03	Pokój	9,87
1.04	Kuchnia	6,84
1.05	Salon	13,54
1.06	Gabinet	5,31
1.07	Sypialnia	9,70
1.08	Łazienka	6,13
Razem pow. użytkowa LOKALU MIESZKALNEGO NR 1:		62,71 m²



- LEGENDA:
- ▲ - GŁÓWNE WEJŚCIE DO BUDYNKU
 - △ - WEJŚCIA POMOCNICZE (OD OGRODU)

Investor:
Edi Investment sp. z o.o.
ul. Salvatorska 14, 30-109 Kraków
NIP: 6793214910
REGON: 388593668

Nazwa inwestycji:
Budowa dwóch budynków mieszkalnych jednorodzinnych dwulokalowych w zabudowie bliźniaczej wraz z niezbędną infrastrukturą techniczną- etap 3 w ramach inwestycji pn. budowa dziesięciu budynków mieszkalnych jednorodzinnych dwulokalowych w zabudowie bliźniaczej wraz z niezbędną infrastrukturą techniczną

Adres inwestycji:
ul. W. Przyborskiego, Domaszowice, gm. Masłów, pow. kielecki
Działka nr ewid. 288/4, obręb 0005

4idea
BIURO PROJEKTOWE
Karol Sitarski
ul. Złota 15/U5, 25-015 Kielce,
tel: 510-032-264
e-mail: 4idea@4idea.pl

Faza Projektu	Projekt architektoniczno - budowlany	ETAP 3
Temat Rysunku	Budynek nr 9 - Rzut parteru - lokal mieszkalny nr 1	
Funkcja i zakres	Projektant	Numer Uprawnień
Projektant Architektura	mgr inż. arch. Karol Sitarski	182/SWOKK/2014
Opracowujący Architektura	mgr inż. arch. Arietta Pasko	407/SWOKK/2021
Rew.: 0	Skala: 1:100	Branża: Architektura
		Nr rys: A - 01

S3 ŚCIANA ZEWN. TYNKOWANA
Tynk cienkowarstwowy na siatce/szatkateria, kolor zgodnie z rysunkiem elewacji
Izolacja termiczna - styropian fasadowy gr.20cm, λ=0,034W/m2
Ściana żelbetowa/ Bloczek silikatowy/gazobeton lub pustak ceramiczny gr. 25cm
Tynk cementowo-wapienny/ w pomieszczeniach mokrych - płytki ceramiczne gr. 1,5 cm

Sw2 ŚCIANA WEWNĘTRZNA
Tynk gipsowy/ w pomieszczeniach mokrych - tynk cementowo-wapienny lub płytki ceramiczne gr. 1,5 cm
Ściana żelbetowa / Bloczek silikatowy / gazobeton lub pustak ceramiczny gr. 25cm
Tynk gipsowy/ w pomieszczeniach mokrych - tynk cementowo-wapienny lub płytki ceramiczne gr. 1,5 cm

Sw3 ŚCIANA WEWNĘTRZNA DYLATACYJNA - min. 52db
Tynk gipsowy/ w pomieszczeniach mokrych - tynk cementowo-wapienny lub płytki ceramiczne gr. 1,5 cm
Ściana żelbetowa / bloczek silikatowy / gazobeton lub pustak ceramiczny gr. 25 cm
Szczelina dylatacyjna szerokości 5cm
Ściana żelbetowa / bloczek silikatowy / gazobeton lub pustak ceramiczny gr. 25 cm
Tynk gipsowy/ w pomieszczeniach mokrych - tynk cementowo-wapienny lub płytki ceramiczne gr. 1,5 cm

Sw4 ŚCIANA WEWNĘTRZNA DZIAŁOWA MUROWANA
Tynk gipsowy/ w pomieszczeniach mokrych - tynk cementowo-wapienny lub płytki ceramiczne gr. 1,5 cm
Bloczek silikatowy / gazobeton lub pustak ceramiczny gr. 12cm
Tynk gipsowy/ w pomieszczeniach mokrych - tynk cementowo-wapienny lub płytki ceramiczne gr. 1,5 cm

Sw5 ŚCIANA WEWNĘTRZNA NOŚNA MUROWANA
Tynk gipsowy/ w pomieszczeniach mokrych - tynk cementowo-wapienny lub płytki ceramiczne gr. 1,5 cm
Bloczek silikatowy / gazobeton lub pustak ceramiczny gr. 18cm
Tynk gipsowy/ w pomieszczeniach mokrych - tynk cementowo-wapienny lub płytki ceramiczne gr. 1,5 cm